

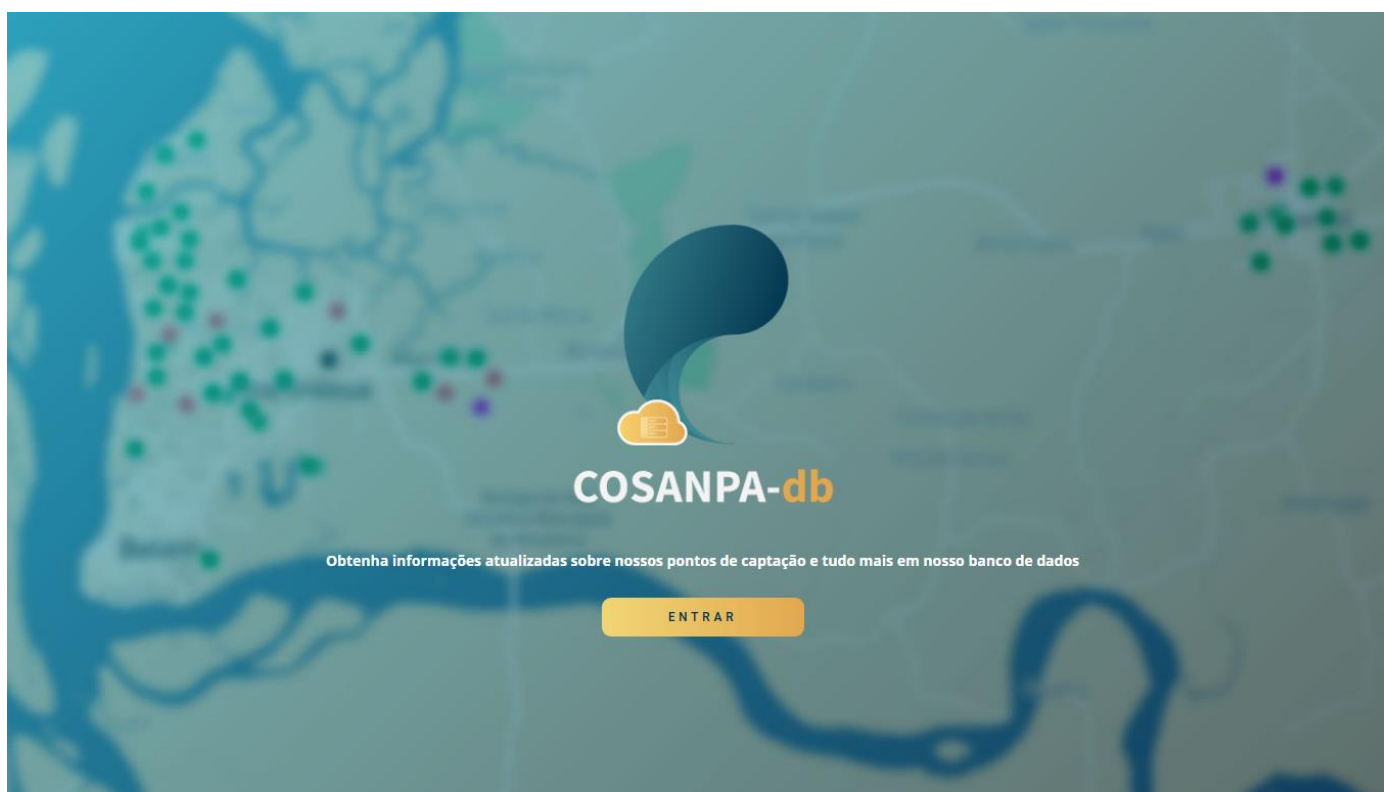


Para acessar o COSANPA-db e visualizar as informações em nosso banco de dados, basta acessar de seu navegador web em qualquer dispositivo conectado à internet\*, o seguinte endereço:

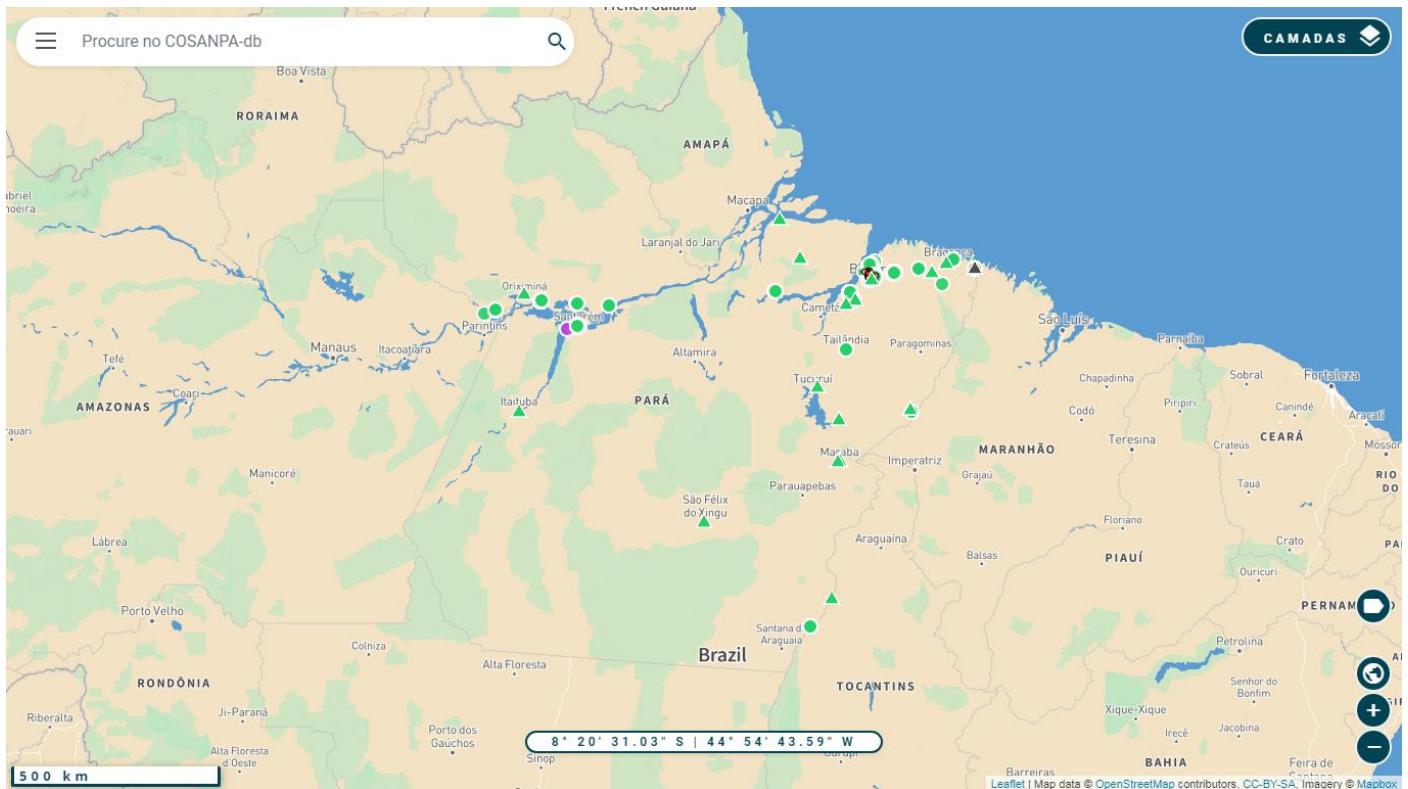
***uema.cosanpa.pa.gov.br***

\*até a data de última atualização (04/02/2020) apenas dispositivos conectados a internet dentro da infraestrutura da COSANPA tem acesso. Quando for possível o acesso externo, avisaremos e o aplicativo estará disponível em qualquer rede e qualquer dispositivo.

Ao acessar o aplicativo pela primeira vez (ou após muito tempo desde o último acesso) você verá a tela de boas vindas de nosso sistema, como mostrado abaixo.

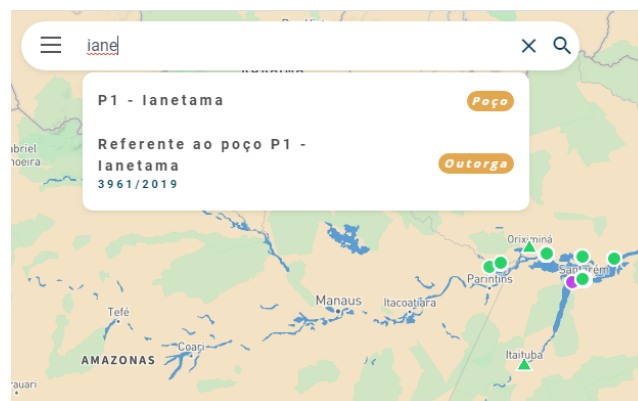


Basta clicar no botão **ENTRAR** para se encaminhado à tela principal do nosso aplicativo.

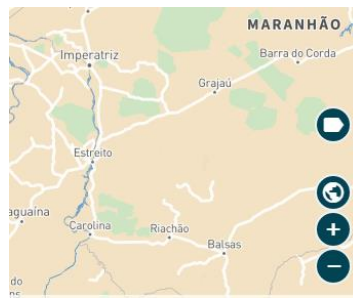


Você pode explorar os botões e funcionalidades do aplicativo e, principalmente, do mapa. Para acessar informações sobre algum poço, cap. superficial, outorgas, processos e qualquer feição principal dentro do nosso banco você pode usar a ferramenta de busca ou navegar pelo mapa ou tabela até encontrar o que deseja.

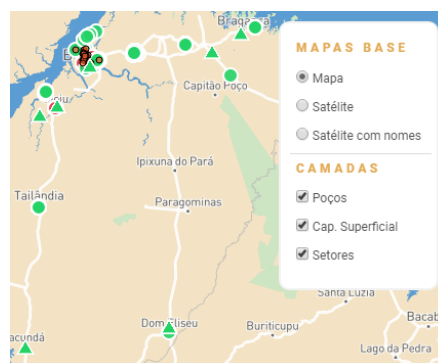
Utilizando o campo de busca (barra branca no canto superior esquerdo), você pode procurar por nome de qualquer poço ou captação superficial, assim como números e os objetos de processos e outorgas. O aplicativo mostrará uma lista com tudo que ele encontrou em nosso banco de dados que contenha o que foi digitado no campo de busca, como mostra a figura abaixo. Quando encontrar o que desejar, basta clicar no item e o aplicativo mostrará o referido objeto apropriadamente.



Além disso, você pode navegar utilizando o mapa principal, visualizando a localização dos sistemas de captação existentes. A navegação pode ser realizada utilizando as funções do mouse: Zoom (scroll do mouse), mover a visualização do mapa (arrastando o mouse com o botão esquerdo pressionado). Há botões no canto inferior direito que permitem aumentar ou diminuir o zoom, voltar a visão global e ativar ou desativar rótulos.

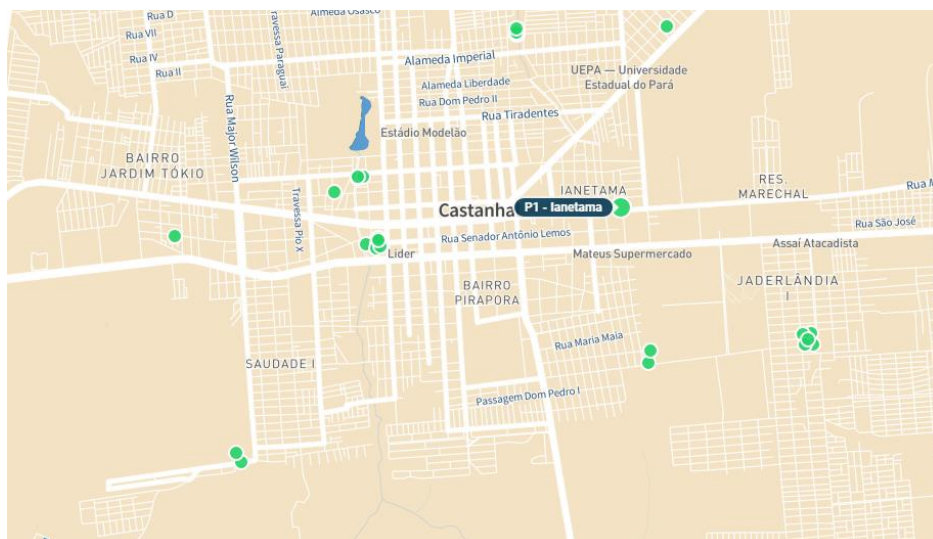


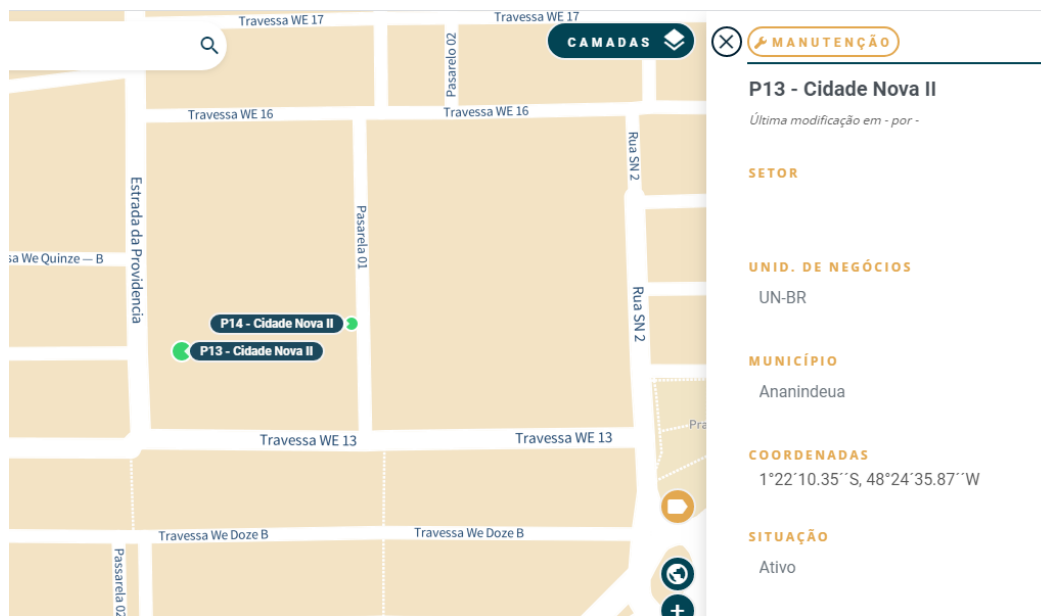
Há ainda a possibilidade de mudar o mapa base apresentado, no quadro azul no canto superior direito do mapa (**CAMADAS**), ao passar o mouse por cima, o painel com as camadas irá expandir e você poderá configurar a visualização conforme sua preferência.



Os poços são representados como círculos grandes de cores de acordo com a situação deste: verde para “Ativo”, vermelho para “Inativo”, roxo para “Em construção”, amarelo/laranja para “A ser construído” e cinza para “Sem informações”. As captações superficiais são representadas como triângulos e seguem o mesmo padrão de cores dos poços. Os setores são os círculos menores laranja escuro com borda preta.

Ao passar o cursor do mouse sobre qualquer ponto, caso os rótulos estejam desabilitados, o nome daquele ponto irá aparecer ao lado e o ponto aumentará de tamanho. Caso ache o ponto de interesse, basta clicar que o painel de informações laterais irá mostrar (válido para captações superficiais e poços).

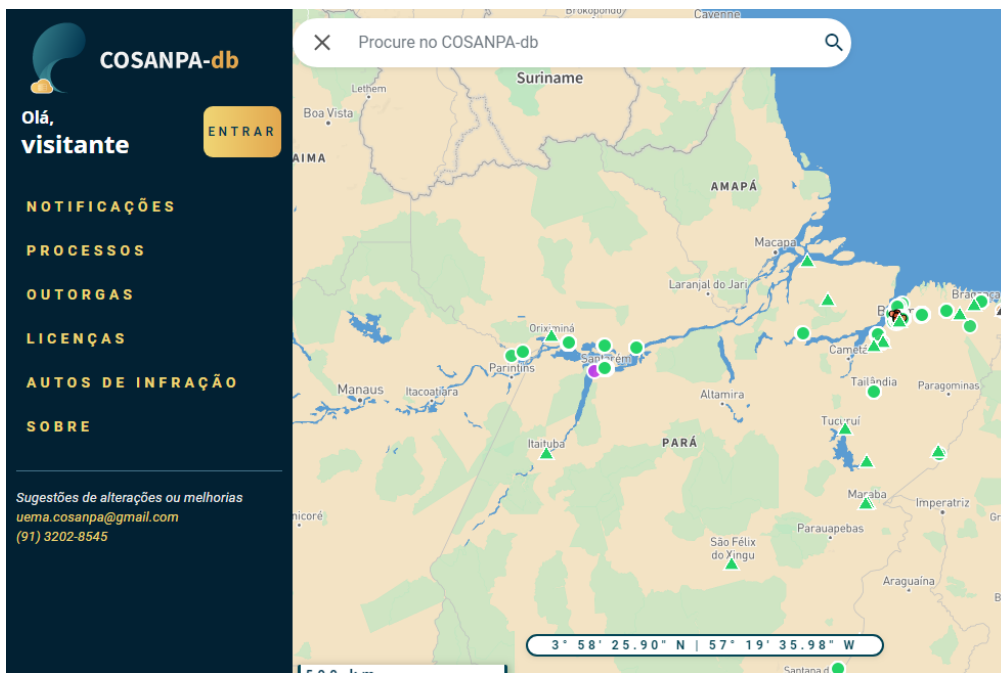




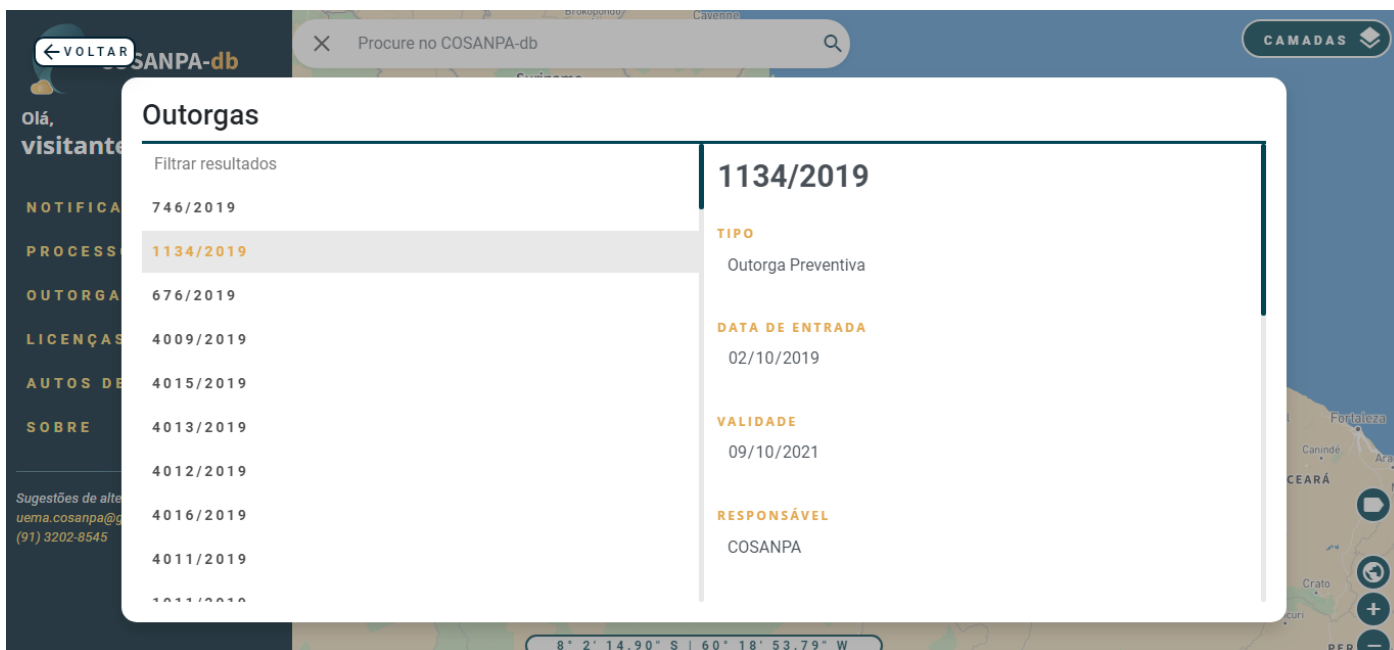
As informações aparecerão no painel em forma de lista, dentre elas estão coordenadas, situação, últimas cinco vazões registradas, profundidades (para poços), links para outorgas e processos caso existam, link para o relatório do poço, etc. Para poços há ainda o botão de **MANUTENÇÃO**, basta clicá-lo para que seja exibido o cronograma de manutenção do poço, caso tenha, com a lista de manutenções realizadas e previstas. Clicando um item da lista, este será expandido e mostrará detalhes sobre o evento, como link do relatório da manutenção.



Para acessar individualmente outras tabelas, como outorgas, processos, etc, você pode clicar no botão com ícone de três barras horizontais, no canto superior esquerdo. Quando apertado será exibido painel com informações diversas como contato para sugestões, além de botões para outras tabelas.



Ao clicar na tabela de sua escolha, no exemplo abaixo as outorgas, será exibido um painel com a lista de objetos de cada tabela número e ano de cada outorga, por exemplo. Ao clicar em um item da lista, aparecerão, na porção direita do painel, os detalhes do objeto selecionado. O mesmo vale para as outras tabelas como processos, autos de infração, notificações e licenças.



Para fechar o painel, basta apertar no botão voltar, na porção superior esquerda da tela.